

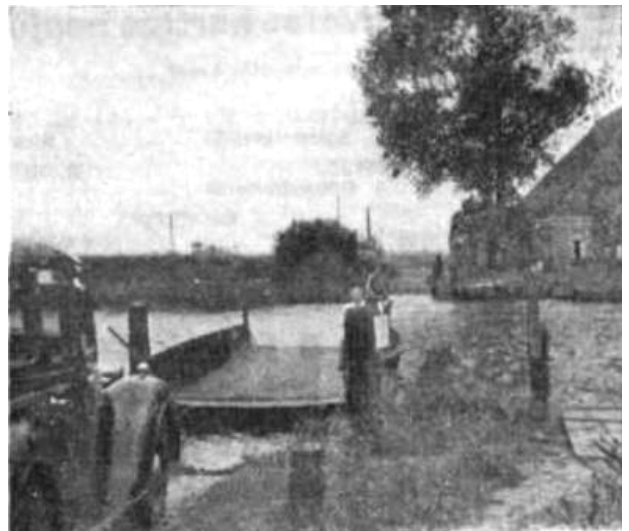
Pont over het Deel bij Akkrum wordt woensdag opgeheven

Bakker en dokter, kruidenier en veearts voor problemen

Per 1 januari wordt het pontveer "de Nieuwe Schouw" over het Deel, enkele kilometers bezuiden Akkrum, opgeheven: de schouwboer Van Keimpema kan - nu de kinderen „het huis uit” zijn - bij zijn dagelijkse arbeid als veehouder niet meer de taak van pontbaas vervullen. Een druk veer is het wel niet, maar de Akkrumer bakker en kruidenier moeten toch hun klanten aan de Vegelinsweg, aan de overzijde van het water, bedienen en de Akkrumer dokter en veearts zijn ook dagelijkse bezoekers bij de bewoners van de boerderijen en woningen aan de westkant van het Deel. Zij zouden, wanneer er geen oplossing zou worden gevonden om het veer te bedienen, over Heerenveen of Joure naar Vegelinsoord moeten rijden om klanten en patiënten te bezoeken, die op slechts enkele kilometers van Akkrum wonen. Gevreesd wordt, dat de definitieve oplossing van het pontprobleem pas aan de orde komt als de ruilverkavelingen in de Haskerveenpolder een feit geworden zijn - -tenzij het rijk plotseling haast zou maken met de aanleg van de rijksweg Joure - Akkrum. Maar het rijk is op dit moment niet zo „aanpakkerig" op het gebied van grote werken.

Het pontveer is al zeer oud. Het dateert uit de dagen dat de familie Vegelin van Claerbergen te Joure een verbindingsweg liet aanleggen tussen Joure en Akkrum, welke weg later Vegelingsweg genoemd werd en kreeg de naam Nieuwe Schouw als pendant van de Oudeschouw ten noorden van Akkrum. De veehouder, die de pont moest bedienen, woonde aan het Deel op een plaats van de familie Vegelin en inde van iedere voetganger en voor elk voertuig, dat overgezet werd, een bepaald recht, die een tegemoetkoming moest zijn voor de eigenaar om de onderhoudskosten te bestrijden. Nu waren de revenuen niet veel, maar ook de onderhoudskosten waren niet hoog: de landweg moest zo nu en dan geëgaliseerd worden en op voldoende hoogte worden gehouden als waterkering.

Naderhand werd de Vegelinsweg, toen inpolderingen in de nabijheid plaats vonden, in eigendom overgenomen door de Haskerveenpolder. De polder werd toen dus ook onderhoudsplichtig. Zij nam ook de hoofden van het veer in onderhoud over, maar zij was niet gerechtigd en verplicht het veer te bedienen. Het inningsrecht behoorde bij de boerderij en de schouwboer, die naar gewoonte dat werk verrichtte ging ook nu met het overzetten door. De polder verhardde de weg en toen het eenmaal een goede verkeersweg was, achtte de gemeente Haskerland de tijd gekomen om hem van de polder in eigendom, onderhoud en beheer over te nemen. Maar de schouwboer bleef voetgangers, wielrijders en automobilisten overzetten en inde de veergelden. Verplichtingen om het veer te bedienen, had hij niet meer, maar misschien lachten de inkomsten hem toe, misschien ook zag hij de noodzakelijkheid van het overzetten in. Talrijke reizigers zouden immers in moeilijkheden geraken, als ze bij het Deel vastliepen. Inmiddels ging ook de boerderij in andere handen over.



De pont over het Deel bij de Nieuwe Schouw onder Akkrum vaart dinsdag voor het laatst: de schouwboer heeft geen mensen meer, die u kunnen overhalen. De pont ligt in de kortste verbindingsweg Akkrum - Joure. In de (verre?) toekomst zal hier een rijksweg worden gelegd, die via Joure en Lemmer aansluiting geeft op de nieuwe weg naar Amsterdam.

De schouwboer ging door met overzetten en zolang hij voldoende personeel bij de hand had, was dat mogelijk. Het overzetten was niet zo'n zwaar werk, desnoods kon dat, wanneer een voetganger of wielrijder „over” wilde, door een der jeugdige gezinsleden gebeuren. Maar nu de kinderen groot zijn geworden en de boerderij verlaten, zit schouwboer Van Keimpema er mee. En zitten talrijke anderen er óók mee.